

Το Έργο

Το πρόγραμμα CLIMASCAPE είναι μια διεπιστημονική έρευνα που επιχειρεί να συμβάλει στην προστασία των αρχαιολογικών χώρων από τους κινδύνους της κλιματικής αλλαγής μέσα από το τρίπτυχο «**πρόβλεψη, ανίχνευση, διαχείριση**».

«**Ανάπτυξη πλατφόρμας και πολυκριτηριακής εφαρμογής για την πρόβλεψη, ανίχνευση και διαχείριση κινδύνων λόγω κλιματικής αλλαγής σε χώρους μείζονος πολιτιστικού και τουριστικού ενδιαφέροντος-εφαρμογή για επιλεγμένους αρχαιολογικούς χώρους και μνημεία του καταλόγου Παγκόσμιας Κληρονομιάς της UNESCO**»

Στόχοι

Αντικείμενο του έργου είναι η ανάπτυξη μίας πολυκριτηριακής πλατφόρμας που θα υποστηρίζει, την πρόβλεψη, την ανίχνευση και την διαχείριση κινδύνων που συναρτώνται με την κλιματική αλλαγή (συμπεριλαμβανόμενων των ακραίων καιρικών φαινομένων), επιλεγμένων αρχαιολογικών χώρων σε εξωαστικές περιοχές που εντάσσονται στον κατάλογο Παγκόσμιας Κληρονομιάς της UNESCO

Η Πολιτική

Η προστασία των μνημείων και των αρχαιολογικών χώρων από τις επιπτώσεις της κλιματικής αλλαγής αποτελεί κεντρική προτεραιότητα των φορέων που δραστηριοποιούνται για την προστασία του πολιτιστικού αποθέματος, (UNESCO, ICOMOS, ICOM). Πρόσφατα στην προτεραιότητα αυτή συνέκλινε και η Ευρωπαϊκή Επιτροπή, τόσο από το πρίσμα της προστασίας του πολιτιστικού κεφαλαίου, όσο και από τη σκοπιά της βιωσιμότητας του τουρισμού που αναπτύσσεται σε ζώνες που περιλαμβάνουν αρχαιολογικούς χώρους και μνημεία.



<http://climascape.gr/>

<https://gis.climascape.gr>

Οι αρχαιολογικοί χώροι



Μνημεία UNESCO

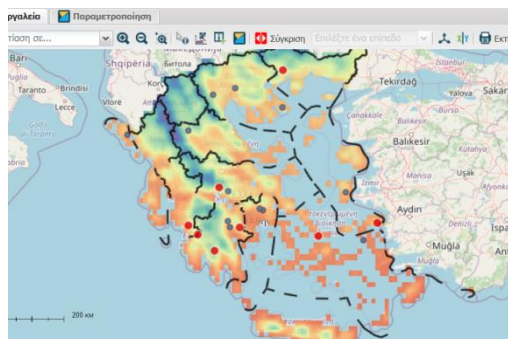
Οκτώ αρχαιολογικοί χώροι του Καταλόγου Παγκόσμιας Κληρονομιάς της UNESCO, των Φιλιππων (1), του Ηραίου της Σάμου (17), της Δήλου (15), της Επιδαύρου (10), του Μυστρά (14), της αρχαίας Ολυμπίας (12), του Επικουρίου Απόλλωνος (13) και των Δελφών (7), επελέγησαν για την εφαρμογή της πρότασης με την προοπτική αυτή να λειτουργήσει ως υπόδειγμα για την προστασία και άλλων μνημείων και αρχαιολογικών χώρων.

Αποθετήριο – Πλατφόρμα

Επισκεφτείτε την πολυκριτηριακή πλατφόρμα στο <https://gis.climascape.gr/>

Οι Εταίροι:

ΠΑΝΕΠΙΣΤΗΜΙΟ ΘΕΣΣΑΛΙΑΣ
ΕΘΝΙΚΟ ΚΑΙ ΚΑΠΟΔΙΣΤΡΙΑΚΟ
ΠΑΝΕΠΙΣΤΗΜΙΟ ΑΘΗΝΩΝ
ΕΘΝΙΚΟ ΙΔΡΥΜΑ ΕΡΕΥΝΩΝ
GEOINTELLIGENCE ΑΕΤΕ
ΑΘΗΝΑΪΚΗ ΑΝΑΠΤΥΞΙΑΚΗ ΑΕ



Ψηφιακό αποθετήριο Climascape



Πλατφόρμα Climascape

Η πολυκριτηριακή πλατφόρμα του έργου CLIMASCAPE δημιουργήθηκε με σκοπό την υποστήριξη της πρόβλεψης, ανίχνευσης και διαχείρισης κινδύνων που συναρτώνται με την κλιματική αλλαγή παρέχοντας :

1. Διαδικτυακό αποθετήριο πληροφοριών για την ανίχνευση και πρόγνωση των κινδύνων που επιφέρει η κλιματική αλλαγή
2. Πολυκριτηριακό εργαλείο για την εκτίμηση της έκθεσης, της ευαισθησίας, της ικανότητας προσαρμογής και της τρωτότητας των υπό μελέτη περιοχών.
3. Πολυκριτηριακό εργαλείο για τον εντοπισμό των αναγκαίων παρεμβάσεων για τη διαχείριση των κινδύνων με στόχο τόσο την προστασία του πολιτιστικού αποθέματος όσο και τη βιωσιμότητα του τουρισμού.

«Υλοποιήθηκε στο πλαίσιο της Δράσης ΕΡΕΥΝΩ – ΔΗΜΙΟΥΡΓΩ - ΚΑΙΝΟΤΟΜΩ και συγχρηματοδοτήθηκε από την Ευρωπαϊκή Ένωση και εθνικούς πόρους μέσω του Ε.Π. Ανταγωνιστικότητα, Επιχειρηματικότητα & Καινοτομία (ΕΠΑνΕΚ) (κωδικός έργου: Τ1ΕΔΚ-04044)»